

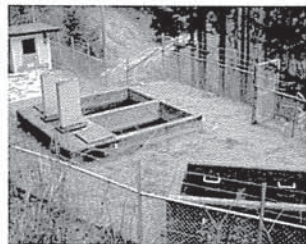
旧簡易水道給水区域(上矢作区域)

■木の実浄水場
(15m³/日)



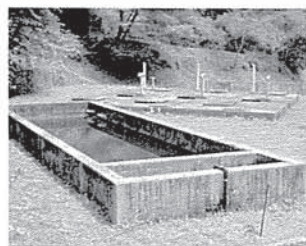
⑦木の実浄水場

■宇連浄水場
(14m³/日)



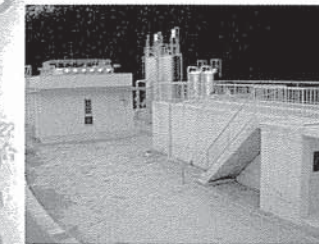
⑧宇連浄水場

■下原田浄水場
(240m³/日)



⑨下原田浄水場

■上矢作浄水場
(377m³/日)



①上矢作浄水場

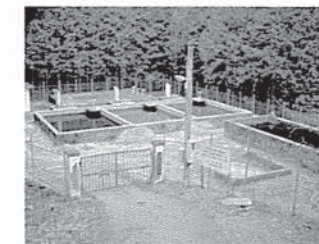


②横道ポンプ場



③石洞ポンプ場

■島浄水場
(190m³/日)

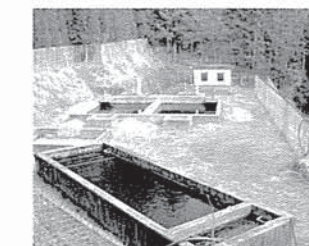


④島浄水場



⑤小笹原ポンプ場

■漆原浄水場
(58m³/日)



⑥漆原浄水場

